

# LockToo™ Access

## Logiciel de contrôle d'accès

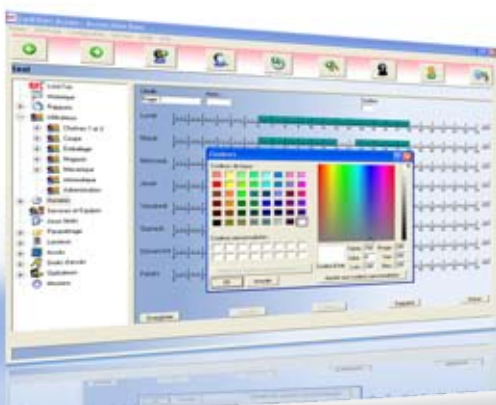
*Le logiciel LockToo™ Access est un outil unique de gestion et de contrôle des accès. Intuitif et conviviale, il a été spécialement développé pour fonctionner avec les lecteurs biométriques de la gamme LockToo™. Fini les systèmes hétérogènes ; à partir du logiciel LockToo™ Access, vous gérez et contrôlez tous les accès de votre entreprise, paramétrez vos pointeuses biométriques et enregistrez très simplement les empreintes digitales des utilisateurs.*



- Logiciel Temps Réel
- Version Access / SQL Server / Oracle
- Monoposte / Multiposte
- Mono / Multi Sites
- De 100 à un nombre illimité d'utilisateurs

# Principales Fonctionnalités

- Gestion graphique des employés par service
- Création de services et sous services illimitée
- Fiches utilisateurs complètes avec photo d'identification
- Choix sur la fiche du type d'identifiant utilisé (doigt, badge, code)
- Filtres multicritères pour recherche rapide d'un utilisateur
  
- Gestion graphique des horaires d'accès
- Création d'un nombre illimité d'horaires d'accès
- Gestion automatique des jours fériés
- Création d'un nombre illimité de droits d'accès
- Transmission automatique des droits d'accès dans les lecteurs
- Attribution des droits par bâtiment, service, employé, etc
  
- Historique temps réel de tous les accès empruntés
- Traçabilité de tous les accès empruntés sur plusieurs années
- Filtres multicritères pour recherche et création de rapports personnalisés
- Consultation temps réel des présents et absents dans l'entreprise
- Exportation simplifiée de tous les rapports au format Texte et Excel
- Impression directe de tous les rapports avec entête personnalisable
  
- Gestion multi sites / multi bâtiments / multi services
- 3 Hiérarchies d'opérateurs (Administrateurs / Superviseurs / Consultants)
- Attribution de gestion d'un site / service / etc. à un opérateur
- Connexion simultanée et en temps réel depuis plusieurs postes
- Enregistrement et gestion des empreintes des utilisateurs
  
- Gestion et paramétrage de 8 types d'alarmes (identification doigt sous contrainte, porte ouvert de force, porte resté ouvert trop longtemps, etc)
- Alarmes Temps réel
- Acquiescement et ouverture / fermeture des accès à distance
- Historique des événements alarmes avec filtres de recherche multicritères
- Paramétrage et gestion intégrée des lecteurs (type identifiant, Anti-passback, etc.)



## Configuration minimale requise:

- Windows 2000 / Server 2003 / XP / Vista
- 2 ports USB
- 512 Mo de RAM
- Processeur 1 GHz
- Espace disque disponible: 100 Mo